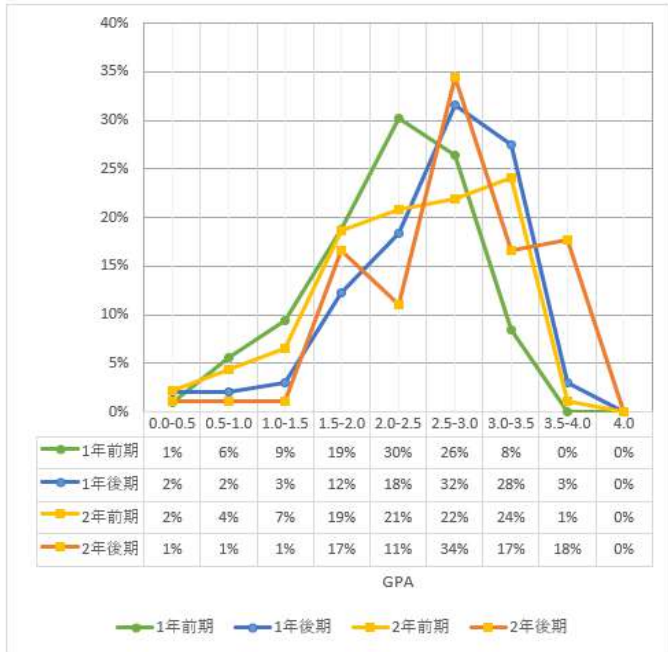


## 学修成果の経年比較 - GPA分布

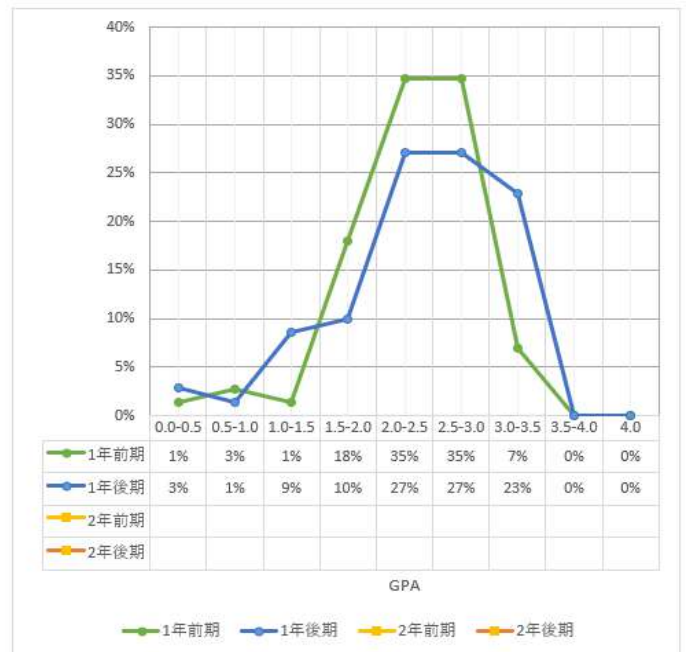
GPAは科目ごとの成績をSは4、Aは3、Bは2、Cは1、不合格は0と点数化し、単位の重み付きで平均をとったものです。

ここでは入学年度ごとにGPAの分布人数をグラフ化し、示しています。

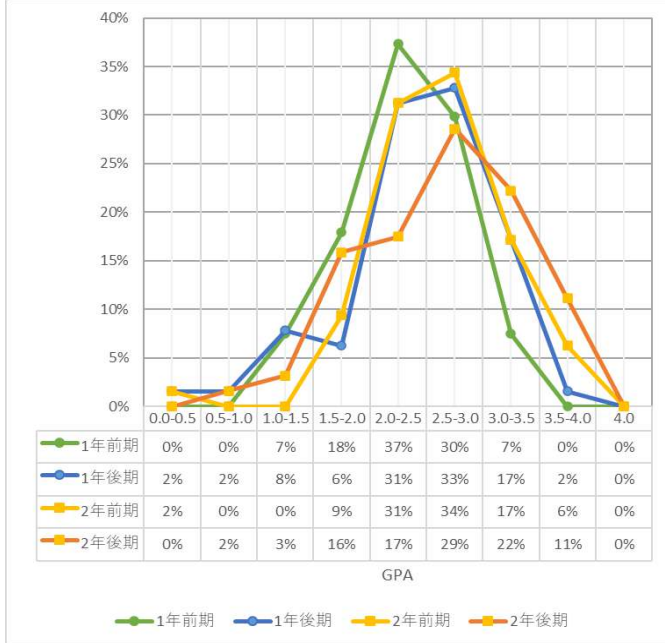
2021年度入学



2022年度入学 2022年度3月時点



2019年度入学



2020年度入学

